



**ImmoHerbst** ■ 1983

**OBJEKT-SERVICE**

## Fakten



Immo Herbst Objekt-Service GmbH  
Geschäftsführer: Hans-Jürgen Maurer  
Sitz: Frankfurt am Main



# Objekt-Service

Der Werterhalt Ihrer Grünfläche ist unser Ziel

Die Pflege, Unterhaltung und damit der Werterhalt gehören zum Kerngeschäft der Immo Herbst Objekt-Service GmbH. Dabei ist das Aufgabefeld sehr unterschiedlich: Gärtnerische Anlagen aus dem Privatkundenbereich zählen ebenso dazu wie die Pflege und Unterhaltung von Liegenschaften im Siedlungsbereich, im öffentlichen und im gewerblichen Umfeld. Zur Pflege und Unterhaltung zählen

Leistungen wie Heckenschnitt, Rasenpflege, Wässern, Laubaufnahme oder das Entfernen von Unrat auf den zu pflegenden Flächen. Pflanzkübel und repräsentative Bereiche versehen wir mit einer der Jahreszeit angepassten Bepflanzung. Spielplätze werden von uns nach DIN-Vorgaben auf Sicherheit geprüft. Im Winter sorgt unser Streu- und Räumdienst schnell für schneefreie Wege.



## Wir sind für Sie da

### Umfassende Pflegeleistungen

Wir bieten sowohl im Privatkunden- oder Siedlungsbereich als auch im öffentlichen und gewerblichen Umfeld alle Pflegeleistungen an. Je nach Kundenwunsch übernehmen wir die komplette Rundumpflege oder Einzelleistungen wie Hecken- und Rasenschnitt.

### Sonstige Maßnahmen rund um ihr Objekt

Gerne nehmen wir auch Ihren Einzelauftrag für Rollrasenverlegung, Neuanpflanzungen, Heckenschnitt, Instandsetzung von Außenanlagen oder auch kleinere Umbaumaßnahmen wie Terrassen- und Wegebau oder Pflasterarbeiten entgegen.

### Langjährige Erfahrung

Profitieren Sie von unserer über 30-jährigen Erfahrung in der Pflege und Objektbetreuung.

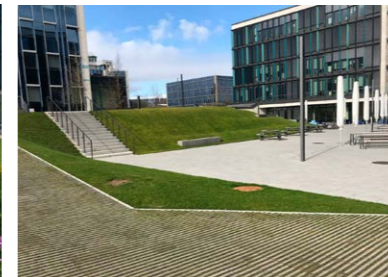
### Persönlicher Ansprechpartner

Unsere Bauleiter und Objektleiter stehen Ihnen als Ansprechpartner für alle Anliegen gerne mit ihrem Fachwissen zur Seite.

### Engagiertes Team

Unsere Mitarbeiter sind Teamplayer und unser Kapital. Daher investieren wir in eine fundierte Aus- und Weiterbildung.





# Fresenius

## Else-Kröner-Straße, Bad Homburg

hochwertige, repräsentative Außenanlage		BESCHREIBUNG DES OBJEKTS	
ca. 35 000 Quadratmeter	GRÖSSE	2004	VERTRAGSBEGINN
→ intensive und extensive Dachbegrünung → Innenraumbegrünung → gärtnerische Unterhaltungspflege gem. DIN 18919 → Teichpflege → Reinigung von befestigten Flächen			LEISTUNGEN
Fresenius SE & Co. KG, Else-Kröner-Straße 1, Bad Homburg			AUFTRAGGEBER





## Bad Nauheim

### Straßenbegleitgrün im Stadtgebiet

Straßenbegleitgrün mit intensiver Bepflanzung und Landschaftsrasenflächen		BESCHREIBUNG DES OBJEKTS	
ca. 60 000 Quadratmeter	GRÖSSE	2013	VERTRAGSBEGINN
→ hochwertige intensive Stauden- und Gräserbepflanzung → straßenbegleitende Gehölz- und Heckenpflanzungen			LEISTUNGEN
Stadt Bad Nauheim			AUFTRAGGEBER



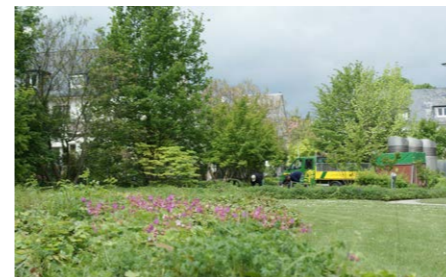


## ODDO BHF AG

Bockenheimer Landstraße, Frankfurt

hochwertige, repräsentative Außenanlage		BESCHREIBUNG DES OBJEKTS	
ca. 8 000 Quadratmeter	GRÖSSE	2005	VERTRAGSBEGINN
→ Formschnitt an Buchspflanzungen → Pflege der parkähnlichen Rasenflächen → Pflege der wassergebundenen Wegedecken → Pflege befestigter Natursteinflächen			LEISTUNGEN
Die Anlage wurde von der Immo Herbst Garten- und Landschaftsbau zwischen 2008 und 2010 aufwändig umgestaltet.			BESONDERHEIT
ODDO BHF AG, Bockenheimer Landstraße 10, Frankfurt am Main			AUFTRAGGEBER



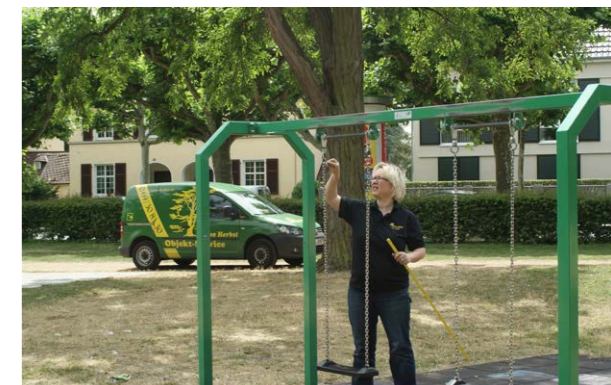


# Deutsche Nationalbibliothek

## Adickesallee 1, Frankfurt

hochwertige, repräsentative Außenanlage		BESCHREIBUNG DES OBJEKTS	
ca. 10 000 Quadratmeter	GRÖSSE	2008	VERTRAGSBEGINN
→ Pflege der extensiven Dachbegrünung → Pflege der Kieswege → Rasenflächenpflege → Pflege der intensiv bepflanzten Gehölz- und Staudenflächen			LEISTUNGEN
Für Angestellte sind die eingezäunten Flächen des Außengeländes nutzbar.			BESONDERHEIT
Deutsche Nationalbibliothek, Adickesallee 1, Frankfurt am Main			AUFTRAGGEBER





## Spielplatzkontrolle in Kindertagesstätten, Kindergärten und Wohnanlagen

Durchführung von Spielplatzkontrollen seit 2012,  
regelmäßige Begehung von etwa 120 Objekten

BESCHREIBUNG

- Visuelle Routineinspektion
- Sicht- und Funktionskontrolle, Jahreskontrolle
- Einzelbegutachtung, Zustandsberichte und Fotodokumentation

LEISTUNGEN

- Evangelischer Regionalverband
- Nassauische Heimstätte
- verschiedene Hausverwaltungen
- private Auftraggeber

AUFTRAGGEBER

Die Kontrollen werden durch einen zertifizierten, qualifizierten  
Spielplatzprüfer nach DIN SPEC 79161 durchgeführt.

BESONDERHEIT





## Pflege und mehr ...

### Mäharbeiten in Steillagen

Mit unseren modernen und geräuscharmen Rasen- und Böschungsmähern mit Fernsteuerung sind wir auch für Mäharbeiten in Steillagen wie Ufern und Hängen mit bis zu 40° Steigung bestens ausgestattet.

### Platanenschnitt

Platanen werden gerne als Stadtbäume gepflanzt. Aufgrund ihrer großen Blätter und der Möglichkeit, die Krone wie ein Dach zu erziehen, sind sie ideale Schattenspendler. Unsere Mitarbeiter sind regelmäßig von Januar bis Ende März in Frankfurt und anderen Städten und Gemeinden im Einsatz, um die Form der Bäume zu erhalten oder jüngere Platanen zu erziehen.

## Baumkontrolle nach FLL

Jeder Grundstückseigentümer ist verantwortlich für Personen- oder Sachschäden, die durch herabfallende Äste oder umstürzende Bäume entstehen. Seine Sorgfaltspflicht besteht darin, Bäume regelmäßig sach- und fachkundig kontrollieren zu lassen. Diese Leistung wird von zertifizierten Mitarbeitern unserer Abteilung Baum übernommen. Sie erhalten nach den Kontrollen gerichtsfeste Protokolle und bei Erfordernis eine Maßnahmenliste mit Priorisierung.

## Baum- und Heckenschnitt

Die Baumpflege wird von uns nach den aktuellen Normen und Richtlinien ausgeführt. Bei Jungbäumen führen wir einen fachgerechten Erziehungsschnitt durch, ältere Bäume werden so geschnitten, dass sie einen habitusgerechten Wuchs ausbilden und verkehrssicher sind. Der Heckenschnitt wird von uns fachgerecht und unter Berücksichtigung des Vogelschutzes ausgeführt.





## Pflege und mehr ...

### Weihnachtsbäume

Alle Jahre wieder ... Gerne liefern wir Weihnachtsbäume und stellen diese auf. In Wuchs und Größe richten wir uns ganz den Wünschen unserer Auftraggeber. Auch unterschiedliche Lichterketten und Dekoelemente bringen unsere Mitarbeiter gerne an.

### Pflanzarbeiten

Pflanzkübel und repräsentative Bereiche versehen wir mit einer der Jahreszeit angepassten Bepflanzung. Auch bei Neuanpflanzungen unterstützen wir unsere Kunden gern mit einer fachkundigen Beratung bis hin zum Pflanzplan.

### Umgestaltung

Auch bei einer anstehenden Gartenumgestaltung stehen wir beratend zur Seite. Dabei freuen wir uns darauf, sowohl bei unseren Privatkunden eine Garten-, Terrassen- oder Wegeumgestaltung vornehmen zu dürfen, als auch bei unseren Industrie- und Gewerbekunden ganze Areale im Grün- und Graufächbereich umzugestalten.

### Winterdienst

Im Winter stehen unsere Mitarbeiter im Streu- und Räumdienst bereit, um schnell für schnee- und eisfreie Wege zu sorgen.





## Immo-Herbst-Gruppe



- IH Abbruch und Rückbau GmbH
- IH Baum GmbH
- IH Bau-Service GmbH
- IH Dach- und Innenraumbegrünungs GmbH
- IH Garten- und Landschaftsbau GmbH
- IH Hausgarten GmbH
- IH Objekt-Service GmbH
- IH Umwelt-Service GmbH
- IH Straßen- und Tiefbau GmbH
- ImmoGarten GmbH

## Alles aus einer Hand

Ein starker Verbund an Ihrer Seite

Als Dienstleister im wahrsten Sinne des Wortes decken wir die volle Bandbreite des Garten- und Landschaftsbaus ab. Mit über 35 Jahren Erfahrung können wir Ihnen eine professionelle Abwicklung Ihres Projekts garantieren. Mit unseren Spezialbereichen Abbruch und Rückbau, Umwelt-Service und Straßen- und Tiefbau sind wir an der Schnittstelle Hochbau/Tiefbau/Freianlagen Ihr zuverlässiger Partner

für alle Bauaufgaben an diesem komplexen Punkt. Mit zuverlässigen Partnern können wir auch größere Bauaufgaben problemlos abwickeln. Alle Aufträge werden fachmännisch mit modernsten Mitteln und geeigneten Materialien ausgeführt. Da wir nicht nur beim Neubau zu Hause sind, sondern auch in der Unterhaltung, begleiten und beraten wir Sie gerne über Jahre hinweg.





Hans-Jürgen Maurer  
Geschäftsführer

## Wir sind für Sie da

### Ihr direkter Draht zu uns

Immo Herbst Objekt-Service GmbH  
Silostraße 54–58  
65929 Frankfurt am Main

Telefon: 069/30833-80  
Telefax: 069/30833-30  
E-Mail: [info@immo-herbst.de](mailto:info@immo-herbst.de)

[www.immo-herbst.de](http://www.immo-herbst.de)

### Weitere Projekte

Jahrhunderthalle, Frankfurt  
Ballsporthalle, Frankfurt  
Stadt Bad Soden  
Gemeinde Sulzbach  
Siemens AG, Frankfurt  
Radisson Blue Hotel, Frankfurt  
Deutsche Stiftung für Organtransplantation, Frankfurt  
Evangelischer Regionalverband, Frankfurt  
Stadt Frankfurt am Main  
ABG Frankfurt Holding GmbH, Frankfurt  
Liegenschaften der Hessenwasser GmbH & Co. KG  
Hochschule Aschaffenburg  
IKEA Einrichtungshaus, Frankfurt  
Industriepark Höchst, Frankfurt  
Stadt Kronberg am Taunus  
Engelbert Strauß GmbH & Co. KG, Biebergemünd  
Diverse Privatgärten im Rhein-Main-Gebiet





ImmoHerbst

1983